

PASSAPORT

EDUNAUTA

**TERRITORIS QUE CONNECTEN I
AMPLIEN OPORTUNITATS EDUCATIVES**

BASES CRIDA



Al llarg de 3 edicions hem explorat i desenvolupat el programa del Passaport Edunauta conjuntament amb una comunitat de territoris i persones compromeses amb l'educació en el fora escola. Junts, hem contribuït a generar estratègies i solucions per ampliar les oportunitats educatives de tots els infants participants i ara volem ampliar aquesta experiència amb més territoris i agents.

Des de l'**Aliança Educació 360** i la **cooperativa + Educació**, amb finançament de la **UE - NextGenerationEU** del Departament de Drets Socials, us convidem a sumar-vos al Passaport Edunauta i **convertir-vos en un dels nous 20 territoris**.

A través d'una **nova crida**, que tindrà lloc en dues edicions en els cursos 2023/24 i 2024/25, seleccionarem a 10 territoris nous per cada edició que desplegaran el Passaport Edunauta.

Volem acompanyar a nous agents a impulsar i tangibilitzar l'educació 360 al vostre territori posant focus en l'equitat a l'accés a les activitats en el fora escola.



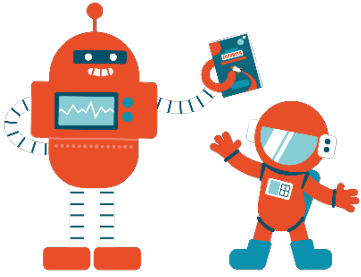
Us apunteu?



Els centres educatius

AGENT CONNECTOR DEL DIAS I FORA ESCOLA

Espai per entregar els passaports i garantir la «universalitat» del programa a través de la Implicació dels centres «variable i adaptada» a les necessitats i la seva capacitat.



Recursos diversos i complementaris per a fer servir el Passaport Edunauta al centre:

- Estratègia de treball** per connectar l'escoles amb l'entorn.
- Eina d'acció tutorial** per fer seguiment dels alumnes i potenciar la seva participació en activitats extracurriculars, especialment a centres educatius de màxima complexitat per a connectar i fer seguiment amb les famílies i assumir un rol prescriptor clau.
- Materials pràctics** per al treball de les competències transversals (Superpoders) i donar resposta als nous reptes educatius.
- Espai de treball i intercanvi** entre el professorat participant.



Les destinacions d'aprenentatge

AGENTS EDUCATIUS ACCESSIBLES I COMPROMESOS AMB L'EDUCACIÓ EN EL FORA ESCOLA

Recurs vertebrador de la comunitat per construir un projecte de ciutat amb agents compromesos amb la millora educativa de tota la infància.

Les entitats que participen del projecte esdevenen destinacions d'aprenentatge:

- Ofereixen la seva oferta d'activitats als infants del territori i afavoreixen el seu accés i coneixement.
- Publiquen les seves activitats al catàleg d'activitats obrint un nou espai de difusió i interacció.

La dinàmica de treball permet:

- Reconèixer i posar en valor els agents del territori**
- Mapar els agents** del territori amb potencial educatiu fent un anàlisi a nivell de municipi.
- Impulsar actuacions** per a enfortir l'ecosistema local i el treball conjunt.



Busquem **20** territoris implicats i compromesos amb la transformació educativa en el fora escola

La participació a la crida està oberta a qualsevol agent educatiu que desitgi i tingui la capacitat tècnica de desplegar el Passaport Edunauta en el seu territori sense finalitats comercials.

Administracions públiques locals (ajuntaments, districtes, consorcis, consells municipals...) que involucren a les escoles, entitats d'educació comunitària i recursos socioculturals, esportius entre altres del seu territori.

Xarxes o grups d'escoles que posen en comú tota la seva oferta extraescolar per a tot el seu alumnat, independentment del seu centre educatiu d'origen, connectant-la amb l'oferta d'activitats de la seva comunitat.

Entitats socioeducatives de base comunitària que enllacen amb tota la diversitat d'agents educatius (escoles), socials (entitats, associacions, centres cívics, espais, casals...), esportius (clubs esportius), artístics i culturals (biblioteques, museus, cinemes....) del territori en un projecte comú.

També considerem **altres agents impulsors** com ara fundacions, associacions de famílies (AFA's), universitats, etc.





>Els territoris que siguin seleccionats en la crida podran desplegar el Passaport Edunauta amb uns materials i acompanyament de valor i prestigi durant el primer any d'implementació:

CAPACITACIÓ INICIAL

Formació sobre el programa i el seu funcionament, suport a una diagnosi i assessorament estratègic per definir pla de treball. 8 hores de formació presencial i online.

ACOMPANYAMENT ESTRATÈGIC ESPECIALITZAT I INDIVIDUAL

Adaptat als reptes del vostre territori per a desplegar l'eina amb un treball específic sobre el treball d'equitat en l'accés a les activitats al fora escola. 20 hores d'acompanyament.

KIT DE MATERIALS I FUNCIONALITATS DEL PROGRAMA

Accés a les guies i *toolkits* de suport, materials d'identitat gràfica, l'eina digital i recursos per a l'avaluació.

ESPAIS DE REFLEXIÓ I GRUPAL EN FORMATS PRESENCIAL I ONLINE:

Almenys dues trobades presencials i 1 trobada per trimestre online)

FORMAR PART DE LA COMUNITAT EDUNAUTA

Per compartir pràctiques, coneixements i reflexions amb una xarxa de territoris compromesos amb l'educació més enllà de l'escola per intercanviar coneixement

SUPORT A LA COMUNICACIÓ I TREBALL AMB AGENTS

Sessions de presentació i treball amb agents clau del programa com escoles, àrees dels consistoris i destinacions d'aprenentatge.



Si participeu d'aquesta crida de Passaport Edunauta us demanem:

- ❑ El compromís de vinculació d'almenys **1 persona referent del municipi/territori**
- ❑ Tenir la capacitat per formar un equip impulsor inicial divers, preferentment tècnics i tècniques municipals de diverses àrees/regidories educació i social.
- ❑ La participació activa a les **sessions de capacitació grupals, almenys dues persones.**
- ❑ La participació en les **trobades de la comunitat edunauta**, un mínim de dues trobades anuals.
- ❑ L'elaboració d'un **pla de treball** calendaritzat i treball proactiu per al **desplegament** d'aquest al territori amb el suport estratègic i tècnic de la Cooperativa +Educació i Educació 360 que faran l'acompanyament durant tot el procés.
- ❑ Un treball proactiu per a **garantir el desplegament del Passaport Edunauta** de forma continuada al territori en les properes edicions.
- ❑ **Compartir i difondre** en obert el procés d'implementació del Passaport Edunauta i els aprenentatges realitzats.
- ❑ **Flexibilitat** per a implementar el programa en alguna de les dues edicions que hi haurà disponibles en el curs 23/24 o 24/25



QUÈ CAL FER PER PRESENTAR-SE I QUÈ VALORAREM?

EM VULL PRESENTAR, QUÈ HAIG DE FER?

Tots els territoris interessats en implementar el Passaport Edunauta hauran de formalitzar la seva **candidatura** a través d'aquest [formulari online](#)

COM SELECCIONAREM ALS 20 TERRITORIS?

D'entre totes les propostes rebudes, un **comitè de persones expertes** en triarà 20 de les candidatures que:

- Parteixin de necessitats concretes o reptes clars que es plantegi el propi territori per tal de connectar agents, temps i espais educatius i crear així més i millors oportunitats educatives per a tots els infants, sense exclusions i amb equitat com a eix clau de la proposta.
- Capacitat per activar un treball coordinat entre àrees municipals i altres agents al territori, especialment amb les àrees socials
- Puguin aportar recorregut i visió de futur en relació al desplegament del Passaport Edunauta i l'educació 360 al seu territori.
- Potencial del projecte presentat i l'estat de l'Educació 360 en aquell territori
- Es tindrà en compte la diversitat dels participants quant a distribució territorial, mides dels municipis i treball de les entitats.
- La selecció de territoris comportarà l'assignació de cada candidatura a formar part del programa per implementar durant el curs 23-24 o durant el 24-25.

TENIU DUBTES O VOLEU SABER-NE MÉS?

Si tens qualsevol dubte o necessites més informació, contacta amb nosaltres a través de:

Correu electrònic: hola@passaportedunauta.cat

Telèfon: 623.221.299 (Oriol Roca)

O si vols, pots concertar una **sessió informativa individual** a través del següent [enllaç](#)



UN COP D'ULL AL CALENDARI



Gener – Febrer 24: Espais informatius disponibles.

I de Març 23: Tancament de les inscripcions.

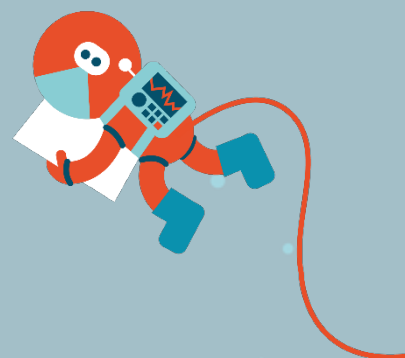
Març 23: Selecció de territoris i sessió de capacitació inicial.

2n Trimestre de 2024: Iniciar el treball intern i fer les primeres passes per al desplegament del programa.

2n Trimestre de 2024: Participar a les activitats grupals de la comunitat Edunauta per tal d'aprofitar el coneixement de territoris Senior.

4t Trimestre de 2024: Inici del desplegament de l'eina al territori.

Novembre – Desembre de 2024: Valoració de l'acompanyament a la segona edició del Passaport Edunauta.





EDUCACIÓ
360
A TEMPS COMPLET

+Educació
cooperativa