

# Projecte "No perdis el Nord"

Programa d'acompanyament al desenvolupament personal dels joves adolescents del Pallars Sobirà v2

## DADES DE CONTACTE DEL PROJECTE

+ info

A/e: [oficinajove@pallarssobira.cat](mailto:oficinajove@pallarssobira.cat)

Web: <https://ja.cat/npn> T. 973620999 / 638723950

COMUNITATS QUE EDUQUEN

EDUCACIÓ 360° A TEMPS COMPLET

MÉS I MILLORS OPORTUNITATS PER A TOT HOM

### El Repte de la crida



Desenvolupar el potencial educatiu de la comunitat, incrementant el treball col·laboratiu per a generar respostes eficaces a les necessitats educatives dels infants i joves

### NECESSITATS EDUCATIVES



Volem contribuir a reforçar les competències personals i socials dels joves per viure les seves experiències amb motivació, autonomia i responsabilitat, afavorint la presa de decisions en la construcció del seus itineraris personals de futur.

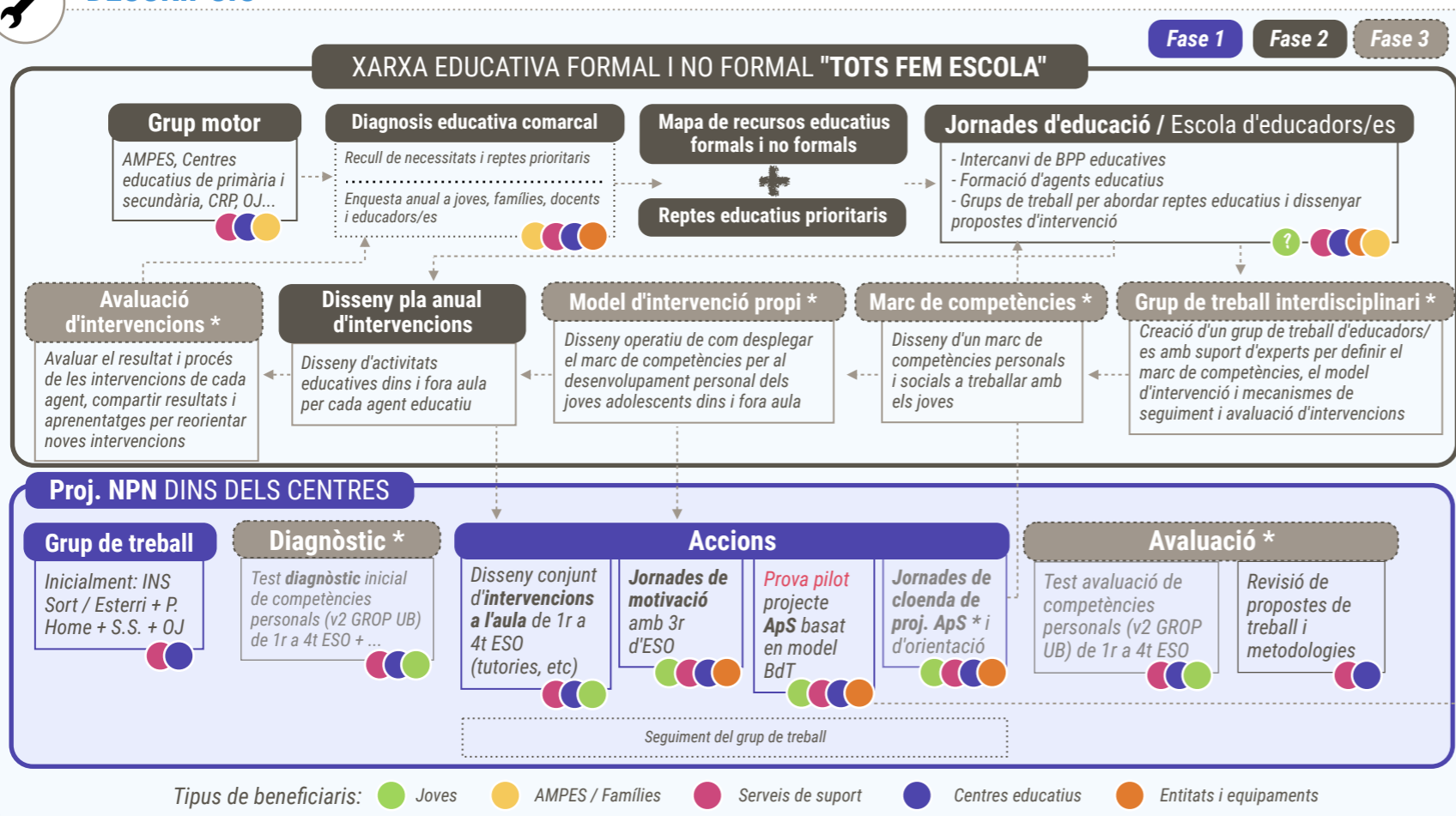
### RESULTATS ESPERATS / OPORTUNITATS EDUCATIVES



- \* Definir i revisar un **model d'intervenció "compartit"** amb la comunitat educativa (*model de competències, diagnòstic i avaluació*) i crear un **grup de treball** interdisciplinari
- \* Enfortir la **xarxa educativa "Tots Fem Escola"** per una educació 360° alineant objectius educatius, sumant recursos, generant coneixement compartit, definint i desplegant poc a poc un projecte educatiu compartit
- \* Prova pilot per **connectar els projectes d'ApS** de secundària amb el voluntariat fora del centre educatiu a través del model Banc del Temps, donant continuïtat i valor a les seves aportacions més enllà del centre i promovent la implicació dels joves amb el teixit social i el territori

EIXOS: **MOTIVACIÓ / RESPONSABILITAT / ORIENTACIÓ**

### DESCRIPCIÓ



### Grup motor inicial



INS Hug Roger III de Sort, Oficina Jove del Pallars Sobirà, Serveis Socials del Pallars Sobirà. *INS Morelló d'Esterri d'Àneu, ABS...*

### Grup motor "objectiu"



+ CRP + AMPES + la resta de centres educatius + Entitats culturals/socials + Ajuntaments + Equipaments públics i altres serveis + ...

### 3 ASPECTES CLAU DEL PROJECTE QUE APORTEN VALOR TRANSFERIBLE



Definició d'un model d'intervenció (diagnòstic, model de competències i avaluació) transferible i a contrastar

Vocació de compartir resultats, dades, materials i metodologies

Metodologia pilot d'ApS lligat a un model de BdT